



Responsabilidade Social



Responsabilidade Social

Bial

ao serviço da sua Saúde

O Grupo BIAL tem como missão desenvolver, encontrar e fornecer soluções terapêuticas na área da Saúde. Procurar melhorar a qualidade de vida das populações, encontrando soluções terapêuticas que permitam o tratamento das mais diversas doenças são os nossos objectivos.

Potenciar o crescimento sustentado do grupo e, simultaneamente, contribuir ativamente para o desenvolvimento da sociedade e da economia é a forma de estar e de pensar dentro da cultura do Grupo BIAL.

A política de Responsabilidade Social de BIAL é parte integrante das práticas de gestão da empresa e está presente no relacionamento com os seus diferentes públicos, englobando diversas áreas: política de gestão de pessoas, políticas de qualidade e de protecção ambiental, iniciativas diversas de promoção/apoio à investigação científica e associação a causas humanitárias e entidades sociais em todo o mundo.

Não estamos sozinhos nesta missão. Ao longo dos últimos anos BIAL associou-se a várias entidades e organismos que partilham a nossa visão de colaborar para a construção de um planeta mais responsável e sustentável. Somos membros do Global Compact, pacto internacional que visa promover o progresso sustentável da economia mundial, conjugando empresas, governos e sociedade civil. BIAL está também presente no BCSO – Conselho Empresarial para o Desenvolvimento Sustentável que visa impulsionar a expansão do tecido empresarial, tendo como premissas a responsabilidade social, o crescimento económico e a ecoeficiência.

Somos signatários do “Caring for Climate”, declaração dos associados empresariais do Global Compact que visa promover soluções para os problemas climáticos que afectam o nosso mundo.

O Grupo é também membro do conselho consultivo da EPIS – Empresários Pela Inclusão Social - associação criada em 2006 e cuja ação se centra na Educação, nomeadamente, no combate ao insucesso e ao abandono escolar. BIAL integra também a ELO – Associação Portuguesa para o Desenvolvimento Económico e a Cooperação que visa promover e desenvolver o intercâmbio económico, social, científico e cultural entre Portugal e os países em vias de desenvolvimento, nomeadamente os de expressão oficial portuguesa.





A Inovação na Saúde



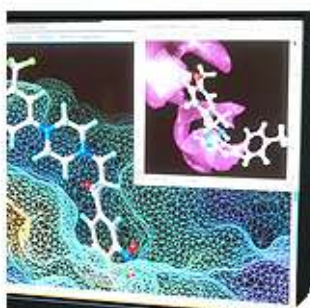
A Inovação na Saúde

Queremos estar “ao serviço da sua Saúde” por isso definimos a investigação de novas soluções terapêuticas como uma aposta estratégica da companhia. Acreditamos que para podermos servir o interesse e as necessidades de todas as pessoas não nos poderíamos condicionar à produção e fornecimento de medicamentos. Devemos ir mais além.

Para podermos contribuir para o desenvolvimento da humanidade, sentimos a necessidade de descobrir, de inventar, de contribuir ativamente no tratamento das diversas patologias que afectam o ser humano. Viver o dia-a-dia num espírito de criatividade e de invenção, dentro de um modelo de negócio muito profissionalizado, envolve os nossos colaboradores, os nossos acionistas, os nossos clientes e os nossos fornecedores no projeto BIAL. É um sentimento de satisfação e de partilha que a todos recompensa.

O Grupo BIAL investe mais de 20% da sua faturação em Investigação e Desenvolvimento (I&D); nos últimos anos esse investimento ultrapassou os 40 milhões de euros. Em 2009 BIAL foi a segunda empresa com maior investimento em I&D de Portugal, conforme dados da U.E., ficando na 257ª posição no ranking das 1.000 empresas europeias com maiores investimentos em Investigação e Desenvolvimento.

Os projetos de I&D do grupo são desenvolvidos nos seus dois Centros de I&D – Trofa, em Portugal e em Bilbao, Espanha –, onde trabalham 117 pessoas, das quais 29 são doutoradas, de 8 nacionalidades diferentes. As áreas do sistema nervoso central, do sistema cardiovascular e da imunoterapia alérgica constituem os principais campos de pesquisa de BIAL, que tem como finalidade contribuir para a evolução terapêutica, disponibilizando no mercado produtos que proporcionam uma maior qualidade de vida.





A Inovação na Saúde

Nos últimos anos patenteámos vários novos medicamentos a nível mundial. Em 2009 lançámos no mercado o primeiro medicamento de investigação e patente portuguesa, um fármaco na área da epilepsia, e desta forma conseguimos colocar Portugal no mapa da inovação terapêutica mundial.

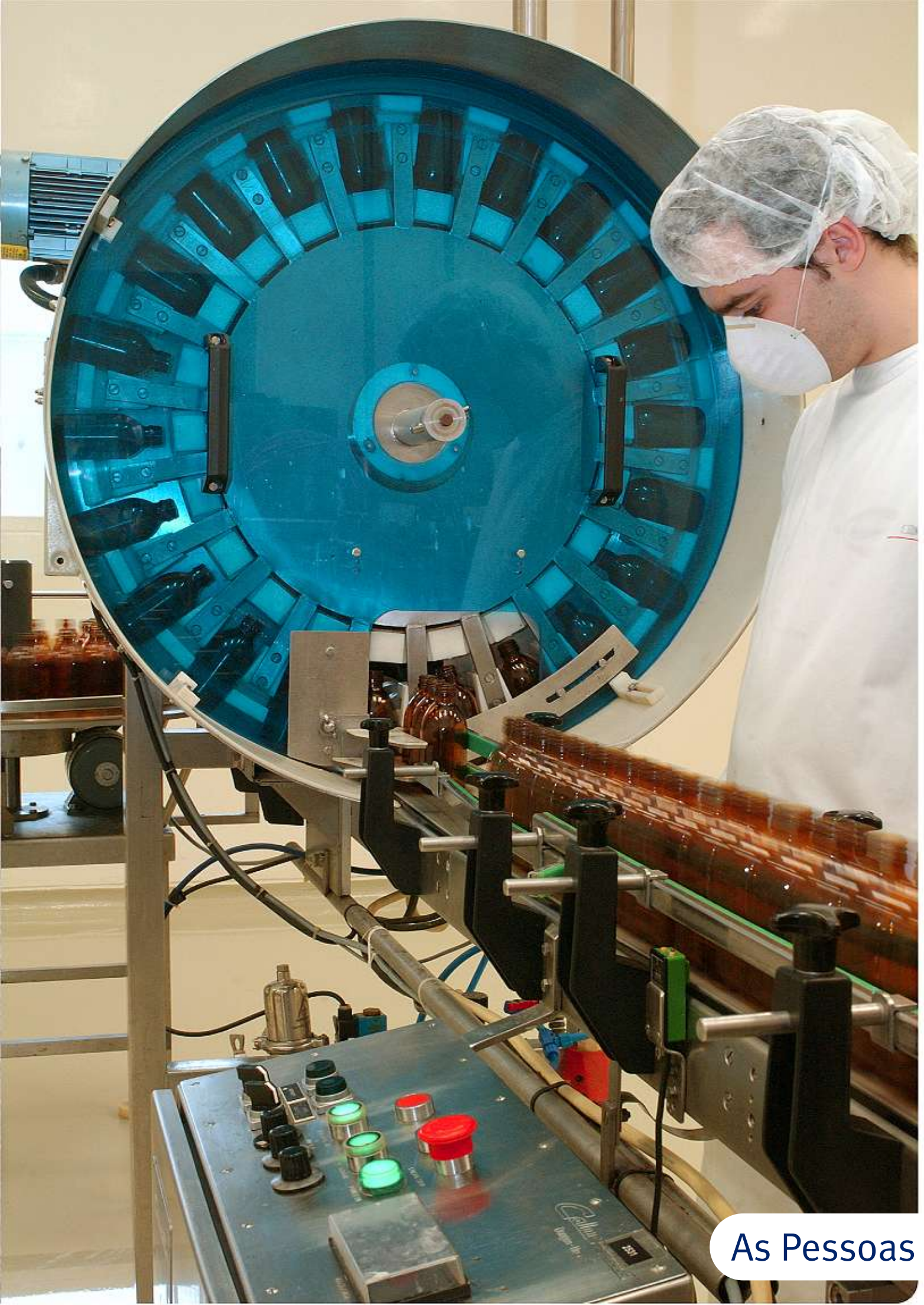
O desenvolvimento dos projetos de I&D do grupo BIAL são realizados em estreita parceria com diversas instituições e centros de investigação, destacando-se a colaboração com:

- AIBILI – Associação de Investigação Biomédica
- Centro de Neurociências da Faculdade de Medicina de Lisboa
- CNC - Centro de Neurociências da Universidade de Coimbra
- Faculdade de Ciências da Universidade do Porto
- Faculdade de Ciências da Universidade de Lisboa
- Escola Superior de Biotecnologia da Universidade Católica
- IBET - Instituto Biologia Experimental Tecnológica
- IBMC - Instituto de Biologia Molecular e Celular
- Instituto Ciências Biomédicas Abel Salazar
- Instituto de Investigação Ciências da Saúde da Universidade da Beira Interior
- Instituto Tecnológico e Nuclear
- Faculdade de Farmácia da Universidade de Coimbra
- Faculdade de Farmácia da Universidade do Porto

Estas parcerias incluem também a participação de vários colaboradores em programas de formação, congressos científicos, consultoria e órgãos de várias instituições universitárias e de investigação, exemplo da política de aproximação de BIAL às universidades que tem caracterizado a atuação do grupo.

Em reconhecimento do nosso compromisso com a Investigação e Desenvolvimento, BIAL foi admitido na *European Federation of Pharmaceutical Industries and Associations (EFPIA)*, reputada Federação que reúne as companhias de investigação líderes do sector farmacêutico europeu.

Em BIAL sentimos a necessidade de contribuir ativamente para o desenvolvimento económico e social do país, fomentando a construção de uma sociedade assente nos pilares do conhecimento, da competitividade, da cooperação, da ciência e da inovação. BIAL integrou o grupo de fundadores e é associado do Health Cluster Portugal, pólo de competitividade da Saúde que tem como missão tornar Portugal num player competitivo, na investigação, concepção, desenvolvimento, fabrico e comercialização de produtos e serviços associados à Saúde.



As Pessoas



As Pessoas

O factor Humano é uma prioridade na política de gestão do Grupo BIAL. Os resultados obtidos no campo da I&D de novos fármacos, na qualidade dos nossos produtos e seu desenvolvimento tecnológico, na área comercial e na melhoria dos serviços à comunidade são da responsabilidade de toda a equipa BIAL. Acreditamos que as nossas pessoas estão na base do sucesso do grupo que é hoje reconhecido, quer por instituições públicas, quer por instituições privadas, como uma referência no mercado de trabalho.

De forma consistente e sustentada, o Grupo BIAL tem sido um gerador de oportunidades de emprego. No ano de 1995, BIAL era composto por 250 colaboradores. Hoje, o Grupo emprega 818 colaboradores.

A aposta de BIAL nas pessoas reflete-se também na qualidade e qualificação dos seus colaboradores. BIAL orgulha-se de ter um processo de recrutamento e seleção altamente exigente, procurando atrair, selecionar e reter colaboradores competentes e com as melhores qualificações. Esta exigência pode ser comprovada pela elevada percentagem de colaboradores do Grupo que possuem um grau académico Superior, a qual é superior a 65%.

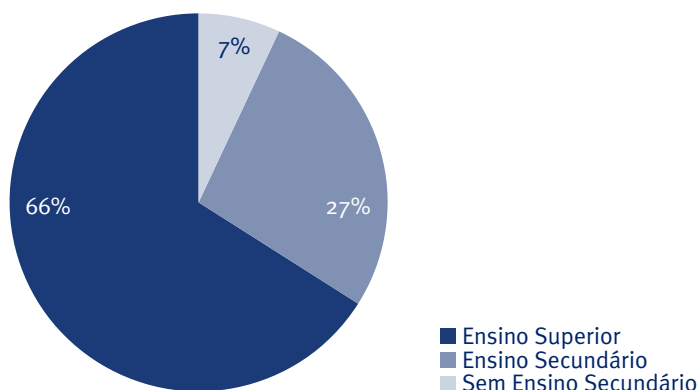
Os desafios que se seguem são entusiasmantes e aliciantes. Em BIAL a estratégia está orientada para o futuro, mas sempre com respeito pelos princípios básicos que qualquer empresa tem que assegurar para ser socialmente responsável.

Exemplificamos algumas situações que demonstram o desenvolvimento da atividade de BIAL visando o crescimento sustentado aliado ao respeito pela sociedade e pelo ser humano.

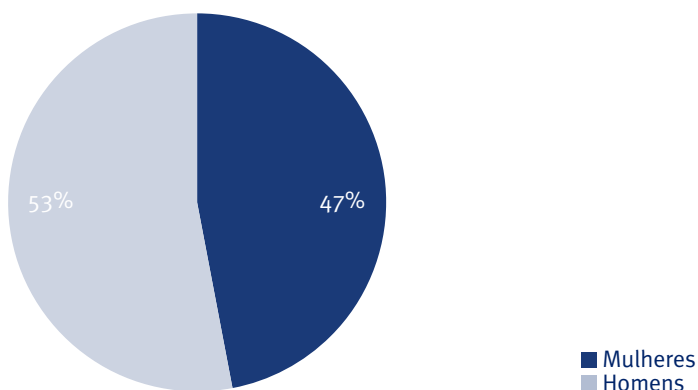
- Em BIAL há uma política pró-ativa de desenvolvimento dos seus colaboradores, através de programas de formação e desenvolvimento.
- Em BIAL a saúde e a segurança dos colaboradores são uma prioridade constante da empresa que possui um gabinete de apoio médico e de enfermagem.
- O Grupo Bial não utiliza nenhuma prática discriminatória no seu processo de recrutamento, nomeadamente no que concerne a deficiência, sexo, orientações religiosas, políticas e sexuais, estado civil, nacionalidade, origem étnica e filiação sindical. A título de exemplo, a percentagem de elementos do sexo feminino a colaborar na empresa é de 47%.

Definindo como prioritária a motivação interna e a manutenção de um ambiente de cooperação e colaboração, BIAL tem vindo a construir um círculo virtuoso de satisfação entre empresa e colaboradores.

Habilitações Académicas



Sexo dos colaboradores





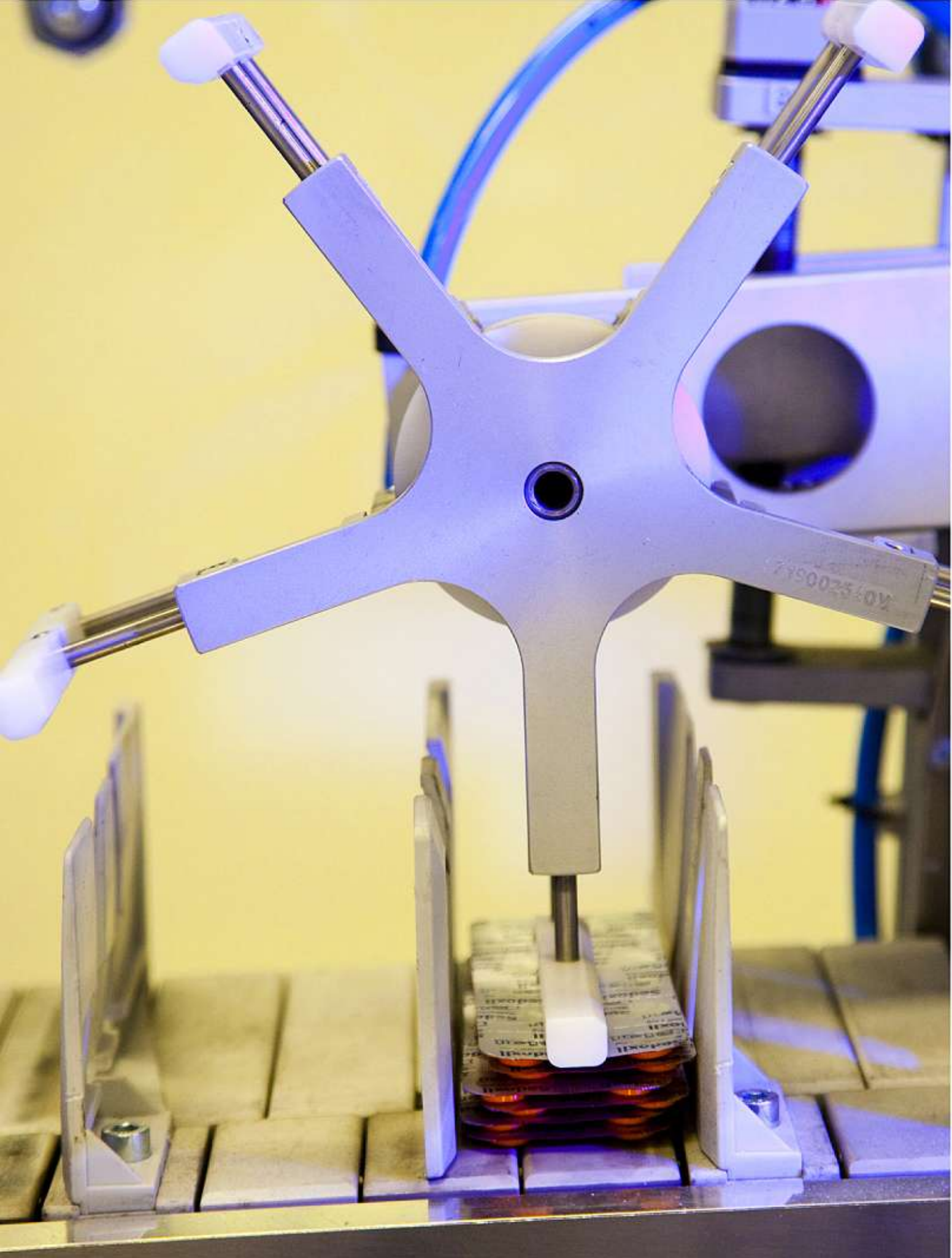
As Pessoas

A exigência do mercado de trabalho ao nível dos conhecimentos é crescente. Em BIAL a utilização da formação como ferramenta para o desenvolvimento dos seus colaboradores, é uma aposta contínua. Na era da globalização em que vivemos torna-se crucial assumir a formação como um investimento contínuo e cada vez mais diversificado. Empenhamo-nos cada vez mais na realização de formações técnicas e científicas, que permitem aos colaboradores aumentar o seu grau de especialização nas áreas da sua responsabilidade. Também apostamos cada vez mais em programas de desenvolvimento e formação de competências comportamentais e de gestão. Uma organização com 818 pessoas tem de apostar necessariamente na preparação dos colaboradores que assumem cargos de Direcção e de coordenação para enfrentar os novos desafios que o mercado nos coloca.

Em 2010, os colaboradores BIAL tiveram em média 80 horas de formação. Em 2011, apesar da conjuntura económica perspectivada, BIAL pretende manter os níveis de investimento em formação dos seus colaboradores. Esta é uma garantia da nossa competitividade e do desenvolvimento da empresa.

A globalização da economia e dos mercados, as novas tecnologias, o aumento da concorrência, a acentuada consciencialização dos cidadãos para as temáticas económicas, sociais e ambientais, aliados à publicação de normativos cada vez mais exigentes, contribuirão para que a Qualidade assumisse um papel de destaque crescente no seio das organizações.





A Qualidade e o Ambiente como Princípios



A Qualidade e o Ambiente como Princípios

A Qualidade é uma aposta estratégica do grupo BIAL há mais de 20 anos.

O nosso lema “ao serviço da sua Saúde” significa que procuramos proporcionar mais Saúde e mais Qualidade de Vida à comunidade, sendo que as diferentes acepções do conceito Qualidade consideram, neste nosso entendimento, duas vertentes fundamentais:

- A Qualidade de Vida numa perspectiva de garantia da eficácia e da segurança dos produtos que desenvolvemos e comercializamos;
- A Qualidade de Vida na perspectiva da preservação e promoção de uma cultura de proteção do ambiente e da saúde e segurança dos nossos colaboradores e outras partes interessadas.

Em BIAL a abordagem à Qualidade passa pelo desenvolvimento de processos capazes de fornecer produtos e serviços que satisfaçam as necessidades e expectativas dos Clientes da Empresa e as mais exigentes normas internacionais, pela melhoria da competência técnica dos seus Colaboradores e pela antecipação de novas necessidades e oportunidades de mercado. Entendemos a Qualidade como uma responsabilidade de todos. A sua melhoria deverá ser constantemente perseguida, pois só satisfazendo e superando as expectativas dos nossos Clientes é que manteremos a sua confiança e fidelidade.

O Ambiente e a Saúde e Segurança são parte integrante dos nossos compromissos. As estratégias e os esforços de desenvolvimento e de otimização dos nossos processos, produtos e serviços, devem ter em atenção o respeito pelo Meio Ambiente e não comprometer a Saúde e Segurança dos nossos colaboradores e outras partes interessadas que, de alguma forma, possam ser afetadas pela nossa atividade.

BIAL foi a primeira empresa na área de saúde em Portugal, e uma das primeiras na Europa, a obter a certificação dos seus Sistemas de Gestão da Qualidade e de Ambiente, de acordo com os requisitos das normas NP EN ISO 9001 e NP EN ISO 14001, respectivamente em 1998 e 2001.

A certificação do Sistema de Gestão da Qualidade de BIAL, pretendeu evidenciar a determinação na estratégia de gestão do grupo na busca da excelência dos seus produtos e serviços, tendo-se traduzido, dada a sua importância, como elemento potenciador da satisfação dos diversos clientes da organização e na consolidação da confiança que médicos, farmacêuticos e comunidade em geral têm depositado nos medicamentos produzidos. A integração de considerações ambientais nas decisões estratégicas do grupo e a consequente certificação do Sistema de Gestão Ambiental, surgiu como uma consequência natural da filosofia de melhoria contínua existente em BIAL, ilustrando a importância que atribuímos à melhoria contínua do nosso desempenho.

Em 2007 BIAL obteve a Certificação do seu Sistema de Gestão da Investigação, Desenvolvimento e Inovação de acordo com os requisitos da norma NP 4457: Gestão da Investigação, Desenvolvimento e Inovação. Em BIAL, a norma NP 4457, foi implementada com o objectivo de potenciarmos o desempenho inovador da empresa. Foi nosso entendimento que a gestão do conhecimento, se realizada de forma planeada, sistemática e abrangente é, e continuará a ser, cada vez mais, factor crítico de sucesso no incremento da competitividade da nossa organização e na sua continuidade em termos de mercado. O entusiasmo que colocamos neste projeto proporcionou-nos, apesar da complexidade dos processos de Inovação da Indústria Farmacêutica, o orgulho de termos sido a primeira empresa Portuguesa a implementar e certificar o Sistema, no âmbito da Investigação e Desenvolvimento Químico, Farmacológico, Clínico e Farmacêutico de Novos Fármacos.

A certificação do Sistema de Gestão de Segurança e Saúde no Trabalho, de acordo com requisitos da norma OHSAS 18001/NP 4397, em 2010, surgiu como uma consequência natural da filosofia de melhoria contínua existente, refletindo quer a crescente preocupação da Empresa em assegurar o equilíbrio entre os objectivos da sua atividade e prevenção de danos nos colaboradores e outras partes interessadas, quer a importância que esta atribui à melhoria do seu desempenho.





A Qualidade e o Ambiente como Princípios

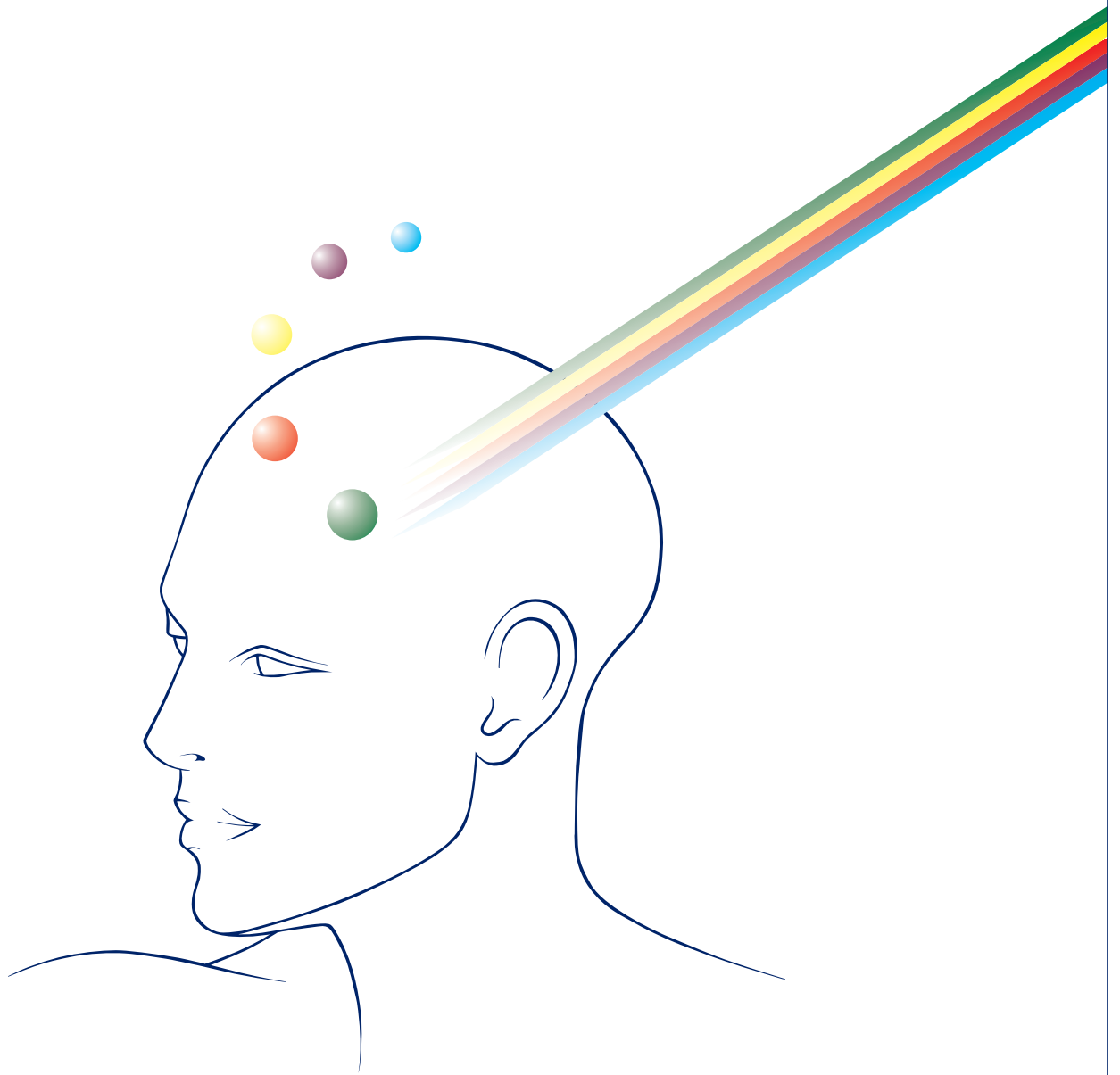
O nosso crescimento e continuidade em termos de mercado só podem ser mantidos mediante uma criteriosa gestão dos nossos processos pela Qualidade. As organizações têm de estar preparadas para competir contra os melhores a nível mundial: esta competição implica, em permanência, uma procura da excelência, do rigor, de estratégias e de objectivos consistentes e sustentados, nos quais a Qualidade assume forçosamente um papel preponderante na criação de valor.

Consequentemente, os processos, práticas e procedimentos associados as nossas unidades de produção e de investigação em Portugal estão em conformidade a legislação e requisitos internacionais aplicáveis à Indústria Farmacêutica, nomeadamente, Boas Práticas de Fabrico (GMP: *Good Manufacturing Practices*), Boas Práticas Clínicas (GCP: *Good Clinical Practices*) e Boas Práticas de Laboratório (GLP: *Good Laboratory Practices*), regularmente verificados e validados pelas Autoridades de Saúde competentes, sendo de realçar, em 2009, a inspeção e aprovação pelo FDA, *Food and Drug Administration*, da nossa Unidade da Qualidade.

De realçar ainda a certificação conjunta pelo INFARMED e IPQ do nosso Laboratório de Investigação Farmacológica, de acordo com as GLP: *Good Laboratory Practices*, para no âmbito de Ensaios Físicos-químicos em estudos de Toxicocinética e Farmacodinâmica, em 2002.

Adicionalmente, e de acordo com a mesma filosofia de rigor, as unidades de produção ou de comercialização de BIAL, fora de Portugal, nomeadamente, em Espanha, Itália e Suíça, encontram-se certificadas pelas autoridades de Saúde dos respectivos países, representantes legais da EMA, Agência Europeia do Medicamento, estando assim habilitadas a produzir e/ou comercializar produtos farmacêuticos para toda a União Europeia.





Apoio Mecenático – Fundação BIAL



Apoio Mecenático – Fundação BIAL

Com o objectivo de divulgar e promover a ciência e a investigação na área da saúde BIAL criou em 1994 a Fundação BIAL. Instituição de utilidade pública, a Fundação tem como missão promover e incentivar o conhecimento científico do Homem, tanto do ponto de vista físico como espiritual.

Ao longo dos anos a Fundação BIAL tem reconhecido e estimulado a investigação científica através da atribuição do Prémio BIAL e de Bolsas de Investigação, apoiando a comunidade científica de todo o mundo.

Constituído em 1984, o Prémio BIAL é considerado um dos prémios de maior significado na área da Saúde em toda a Europa, contemplando o valor global de 320 mil euros, distribuídos por dois prémios e quatro menções honrosas, para os melhores trabalhos de investigação na área da medicina.

Desde a sua instituição o Prémio BIAL já analisou 518 obras candidatas e mobilizou 1156 investigadores, médicos e cientistas. Em catorze edições, este galardão distinguiu 227 autores (87 obras premiadas). Como resultado de mais de 25 anos comprometidos com a investigação foram editadas e distribuídas gratuitamente pela classe médica e científica mais de 30 obras premiadas, num total de mais de 295.000 exemplares.

| Prémio Bial 1984-2010 | |
|------------------------------|---------|
| Edições realizadas | 14 |
| Obras a concurso | 518 |
| Total de concorrentes | 1156 |
| Obras premiadas | 87 |
| Total de premiados | 227 |
| Exemplares distribuídos | 295.000 |

As Bolsas de Investigação Científica visam incentivar a investigação na área das Neurociências. Os concursos já realizados beneficiaram já mais de 1000 investigadores de 27 países entre os quais Alemanha, Austrália, Canadá, Estados Unidos, França, Japão, Reino Unido, Suécia, Portugal, entre muitos outros.



| Bolsas de Investigação BIAL | | 1994-2010 |
|------------------------------------|----------------|------------------|
| Candidaturas | Projectos | 1213 |
| | Investigadores | 4027 |
| | Países | 39 |
| Apoios | Projectos | 388 |
| | Investigadores | 1266 |
| | Países | 27 |

Também com o objectivo de incentivar o estudo neurofisiológico e mental do Homem a Fundação BIAL organiza bianualmente, desde 1996, o Simpósio Aquém e Além do Cérebro, que é atualmente um fórum internacional de debate e de aprofundamento da investigação no campo das neurociências.

FUNDAÇÃO

Bial

Instituição de utilidade pública



Parcerias e Donativos



Parcerias e Donativos

Todos os anos o Grupo BIAL contribui ativamente para o desenvolvimento de várias Instituições, Associações, Hospitais, Escolas, Universidades, Câmaras e outras entidades que têm como objectivo promover o bem-estar da sociedade atual e das gerações futuras. Entre estas instituições destaca-se o apoio à comunidade onde BIAL está sediado, nomeadamente a Câmara Municipal da Trofa, Escolas do Concelho da Trofa e da Maia, clubes desportivos e associações locais. Também no âmbito destas iniciativas inclui-se a participação da empresa no projeto "Porto de Futuro", protocolo de cooperação celebrado entre a Câmara Municipal do Porto, os Agrupamentos de Escolas da Cidade do Porto e algumas Empresas, onde se destaca a parceria estabelecida com o Agrupamento de Escolas do Viso.

Tendo como objectivo a sensibilização e aproximação do público estudantil ao mercado de trabalho, concretamente ao sector farmacêutico e à área da investigação, BIAL tem desenhado um programa de visitas às instalações direcionado para os alunos do ensino secundário e universitário.

É igualmente de salientar a participação de vários colaboradores, em particular do Presidente da empresa, em diversas ações de divulgação e sensibilização nas áreas da Ciência, da Saúde, da Educação, da Inovação e do Empreendedorismo organizadas por entidades públicas e privadas.

Na área da Saúde temos também estabelecido parcerias com diversas entidades, sociedades médicas e associações de doentes que visam a formação, educação e a sensibilização para diversos problemas que afectam a saúde da população.

Na lista de instituições apoiadas incluem-se:

- Sociedade Portuguesa de Alergologia e Imunologia Clínica
- Sociedade Portuguesa de Cardiologia
- Sociedade Portuguesa de Diabetologia
- Sociedade Portuguesa de Ginecologia
- Sociedade Portuguesa de Medicina Física e de Reabilitação
- Sociedade Portuguesa de Menopausa
- Sociedade Portuguesa de Neurologia
- Sociedade Portuguesa de Ortopedia e Traumatologia
- Sociedade Portuguesa de Pediatria
- Sociedade Portuguesa de Pneumologia
- Sociedade Portuguesa de Reumatologia
- Alzheimer Portugal
- Associação Nacional da Espondilite Anquilosante (ANEA)
- Associação Nacional de Doentes com Artrite Reumatoide
- Associação de Pais, Familiares, Amigos e Pessoas com Epilepsia
- Associação Portuguesa de Asmáticos
- Associação Portuguesa de Pessoas com DPOC e outras Doenças Respiratórias Crónicas (RESPIRA)
- Associação Protetora dos Diabéticos de Portugal
- Associação Spina Bífida e Hidrocefalia de Portugal
- Liga Portuguesa contra a Epilepsia
- Liga Portuguesa contra as Doenças Reumáticas (LPCDR)
- Fundação Portuguesa de Cardiologia





Parcerias e Donativos

Também na área da formação e da investigação médica BIAL tem apoiado as mais diversas iniciativas, nomeadamente a edição de livros científicos, o patrocínio de prémios e bolsas, entre os quais se destaca o Prémio Melhor Publicação Científica 2007 do Departamento de Pneumologia do Hospital Pulido Valente, o Prémio do Internato Médico do Hospital de S. João, o apoio ao nível de pesquisa bibliográfica e atualização médica.

Destacam-se também a este nível as ações de rastreios, nomeadamente no campo das doenças cardiovasculares e respiratórias, a edição de publicações científicas e educativas, o apoio à realização de congressos e jornadas científicas.

A postura mecenática de BIAL engloba também a promoção de atividades artísticas, entre as quais a edição e divulgação de obras de autores de diferentes expressões culturais: na pintura, na literatura, na escultura, na música e na fotografia.

Destacam-se os nomes de António Cruz, Armanda Passos, Arpad Szenes, Eugénio de Andrade, Fernando Pessoa, Graça Morais, Helena Abreu, Helena Almeida, Joana Vasconcelos, Júlio Resende, Júlio Pomar, Maluda, Paula Rego, Pedro Cabrita Reis, Vergílio Ferreira, Vieira da Silva entre muitos outros.



Sonhamos com o futuro.

Trabalhamos pela Saúde.

**Acreditamos no
desenvolvimento sustentável de
toda a Humanidade.**